



Новые комплекты поршневой для двигателей ММЗ

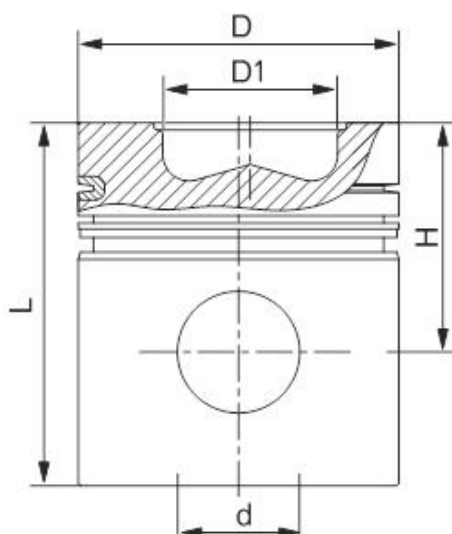


Каталог продукции «Мотордеталь» пополнился двумя новыми комплектами поршневой для двигателей ММЗ Д-245 (Евро 4) и Д-260 (Евро 4):

- **245-1000105-Е**
- **245-1000105-Л**

Описание технологий и геометрические параметры

Поршни изготовлены из жаропрочного легированного сплава **AK12MMгH (AL30)**, с уменьшенным содержанием вредных примесей. В процессе производства применяется **антифрикционное покрытие NanofriKS**, которое уменьшает коэффициент сухого трения и износа более чем на 50%.



245-1000105-Л

D – 110 мм
 d – 38 мм
 L – 125 мм
 H – 79 мм
 D1 – 68 мм

245-1000105-Е

D – 110 мм
 d – 42 мм
 L – 125 мм
 H – 79 мм
 D1 – 68 мм



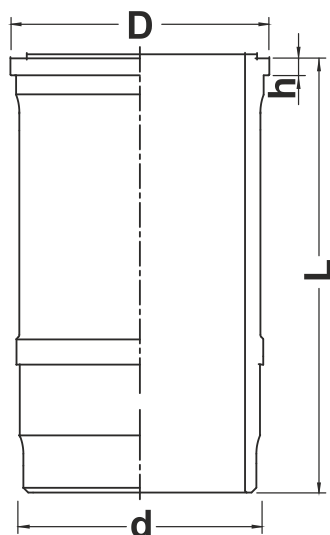
Гильзы цилиндра изготовлены из специального износостойкого чугуна, который устойчив к циклическим нагрузкам и не склонен к образованию трещин. Гильзы обрабатываются методом **платовершинного хонингования**, что способствует оптимальному удержанию масла и снижению коэффициента трения. После такой обработки гильза и поршневые кольца прирабатываются друг к другу значительно быстрее, что существенно снижает износ деталей двигателя и повышает эффективность их работы.



Платовершинное хонингование



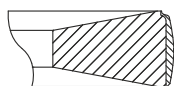
Традиционное хонингование



D – 133 мм
h – 9.12 мм
d – 125 мм
L – 230 (245) мм*

* Допускается установка гильзы высотой 245 мм

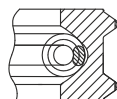
При производстве поршневых колец используется качественный чугун, поверхность которого подвергается **фосфатированию и хромированию**. Применение данных покрытий обеспечивает кольцам улучшенную стойкость к износу, температурным перегрузкам и увеличенный ресурс.



h – 3 мм
высокопрочный чугун
хромирование, фосфатирование



h – 2.5 мм
серый чугун
фосфатирование



h – 4 мм
серый чугун
хромирование, фосфатирование



Таблица применяемости

Обозначение полного комплекта	Состав	Диаметр (мм)	Применяемость (двигатели)	Применяемость (техника)
245-1000105-Л	Поршень, гильза, стопорные кольца, уплотнительные кольца, п/кольца	110	Двигатели ММЗ Д-245,-260 Евро 4 (п/палец 38 мм)	Автобусы ПАЗ-3205, ПАЗ-4234, грузовые автомобили МАЗ-4370, МАЗ-4371 и другая техника с двигателями ММЗ Евро-4
245-1000105-Е			Двигатели ММЗ Д-245,-260 Евро 4 (п/палец 42 мм)	