



Новый комплект поршневой для газовых двигателей КАМАЗ



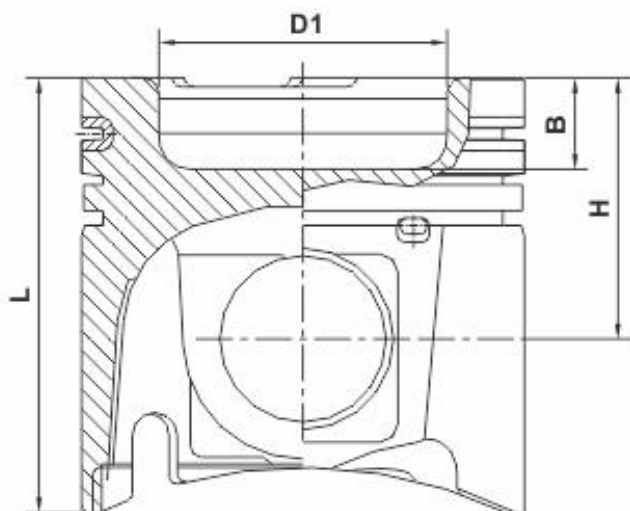
Каталог продукции «Мотордеталь» пополнился новым поршнекомплектom 820.60-1000128-44 для газовых двигателей КАМАЗ:

- 820.60-260
- 820.61-260
- 820.72-240
- 820.73-300

Описание технологий и геометрические параметры

Поршни изготовлены из эвтектического сплава **KS 1295** с повышенным содержанием меди, кремния и никеля, что придает особую прочность и жаростойкость.

В качестве **антифрикционного покрытия** используется покрытие **NanofriKS**, которое уменьшает коэффициент сухого трения и износа более чем на 50%.



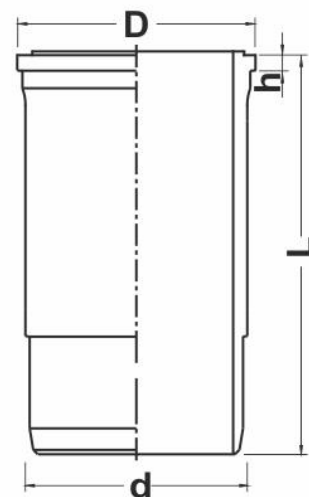
820.60-1000128-44

D – 120 мм
d – 45 мм
L – 118 мм
H – 70,71 мм
D1 – 80 мм
B – 25 мм

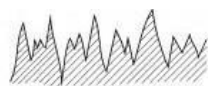


Гильзы цилиндра изготовлены из специального износостойкого чугуна, который устойчив к циклическим нагрузкам и не склонен к образованию трещин. Гильзы обрабатываются методом **платовершинного хонингования**, что способствует оптимальному удержанию масла и снижению коэффициента трения. После такой обработки гильза и поршневые кольца прирабатываются друг к другу значительно быстрее, что существенно снижает износ деталей двигателя и повышает эффективность их работы.

D – 146 мм
h – 10,3 мм
d – 134 мм
L – 224 мм



Платовершинное хонингование



Традиционное хонингование

Боковые поверхности колец подвергаются фосфатированию. **Фосфатное покрытие** обеспечивает поршневому кольцу эффективную защиту от коррозии, снижает коэффициент трения и износа.

Рабочая поверхность верхнего компрессионного кольца имеет **хромокерамическое покрытие** - (CKS).

Нижнее компрессионное и маслосъемное кольца имеют покрытие **нанохром** (ncMDChrome). В основе CKS - хром с содержанием наночастиц корунда, а ncMDChrome - хром с содержанием наночастиц твердого углерода (алмаза).

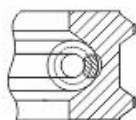
Данные покрытия позволяют значительно снизить трение и увеличить срок службы поршневых колец, а так же сетки хона гильзы цилиндра.



h – 3,5 мм
*высокопрочный чугун
хромокерамика, фосфатирование*



h – 3 мм
*высокопрочный чугун
нанохром, фосфатирование*



h – 4 мм
*серый чугун
нанохром, фосфатирование*



Таблица применяемости

Обозначение полного комплекта	Состав	Диаметр (мм)	Применяемость (двигатели)	Применяемость (техника)
820.60-1000128-44	Поршень, гильза, п/палец, стопорные кольца, уплотнительные кольца, п/кольца	120	820.60-260 820.61-260 820.72-240 820.73-300	<p>Самосвалы:</p> <ul style="list-style-type: none"> - 65115-865-30; - 689019; - 6520-35. <p>Автокраны:</p> <ul style="list-style-type: none"> - КС-55713-5К-1. <p>Седелные тягачи:</p> <ul style="list-style-type: none"> - 65116-30; - 65116-34. <p>Коммунальная техника на базе шасси КАМАЗ-4308:</p> <ul style="list-style-type: none"> - Мусоровоз MINIPAC МК-2. <p>Коммунальная техника на базе шасси КАМАЗ-65115-30:</p> <ul style="list-style-type: none"> - Мусоровоз МСТ-6963-10; - Мусоровоз КО-440ВГ-1; - Мусоровоз Variopress 211/20(+2); - Мусоровоз AEROSUN CMZL008580A; - Вакуумная машина КО-505АГ; - Дорожная машина ЭД-405АГ; - Комбинированная машина КО-829БГ; - Каналопромывочная машина КО-560Г. <p>Спецтехника 6×6:</p> <ul style="list-style-type: none"> - Автомобиль ремонтно-сварочный АРС-1 на шасси КАМАЗ-43118-34; - Автобус специальный НефАЗ-4208-10-41; - Грузопассажирский автомобиль АРОК с КМУ; - Грузопассажирский автомобиль 3938Р1 на базе КАМАЗ-43114-3861-30. <p>Также в модельном ряду есть два автобуса:</p> <ul style="list-style-type: none"> - НефАЗ-5299-30-31; - НефАЗ-5299-11-31.