



Поршни для двигателей Renault-Nissan HR16DE/H4M и K4M



С 2014 года компания «Мотордеталь» является поставщиком поршней для двигателей K4M (1,6 16кл.) и HR16DE/H4M на конвейеры автоконцерна «Renault-Nissan».

С 1 марта 2015 года данные модели поршней доступны для приобретения у наших дилеров, в торговых точках и через интернет-магазин.

Стоит отметить, при оригинальном качестве цена существенно ниже импортных аналогов

Технологии

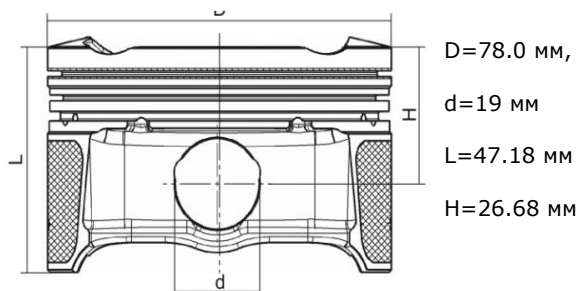
Материал изготовления поршней – высоколегированный сплав с высоким содержанием меди и никеля, что позволяет существенно увеличить жаростойкость поршня.

На юбку поршня наносится передовое антифрикционное покрытие NANOFRIKS (Нанофрикс), разработанное специалистами компании KS Kolbenschmidt. Оно позволяет на половину снизить коэффициент сухого трения. Наиболее эффективно свойства покрытия проявляются при малых скоростях поршня вблизи верхней и нижней «мертвых точек».

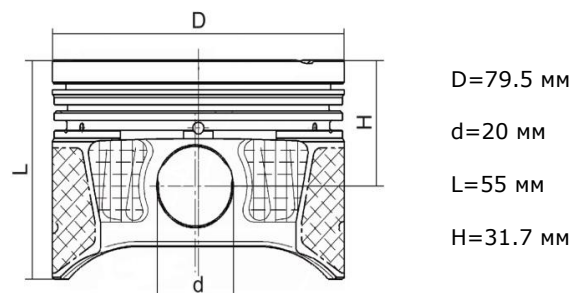
Также поршень для двигателя HR16DE/H4M имеет анодированную канавку под верхнее поршневое кольцо, благодаря чему в два раза увеличивается твердость и износостойкость поверхности.

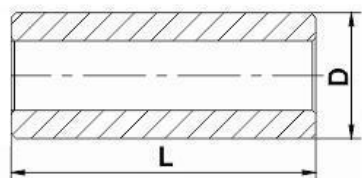
Геометрические параметры

HR16DE/H4M



K4M





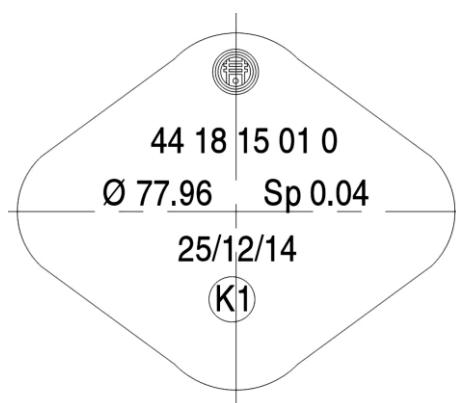
HR16DE/H4M

D – 19 мм
L – 53,5 мм
Материал –
высоколегированная
сталь

K4M

D – 20 мм
L – 62 мм
Материал –
высоколегированная
сталь

Маркировка



Сверху вниз:

1. Товарный знак
2. Модель поршня
3. Диаметр поршня
4. Тепловой зазор **Sp 0,04**
5. Дата изготовления
6. Штамп ОТК

Таблица применяемости

Обозначение комплекта	Состав комплекта	Двигатель	Марка автомобиля	Модель автомобиля	Номер аналога
441714010	Поршень, поршневой палец	K4M (1,6 16кл.)	Renault	Logan, Laguna, Scenic, Megan, Duster, Sandero, Kangoo, Fluence	99 746 600 (610)
			Lada	Largus	
441814010	Поршень, поршневой палец	HR16DE/H4M	Nissan	Tiida, Qashqai, Juke, Micra, Note	12010-BC200
			Lada	Vesta	