



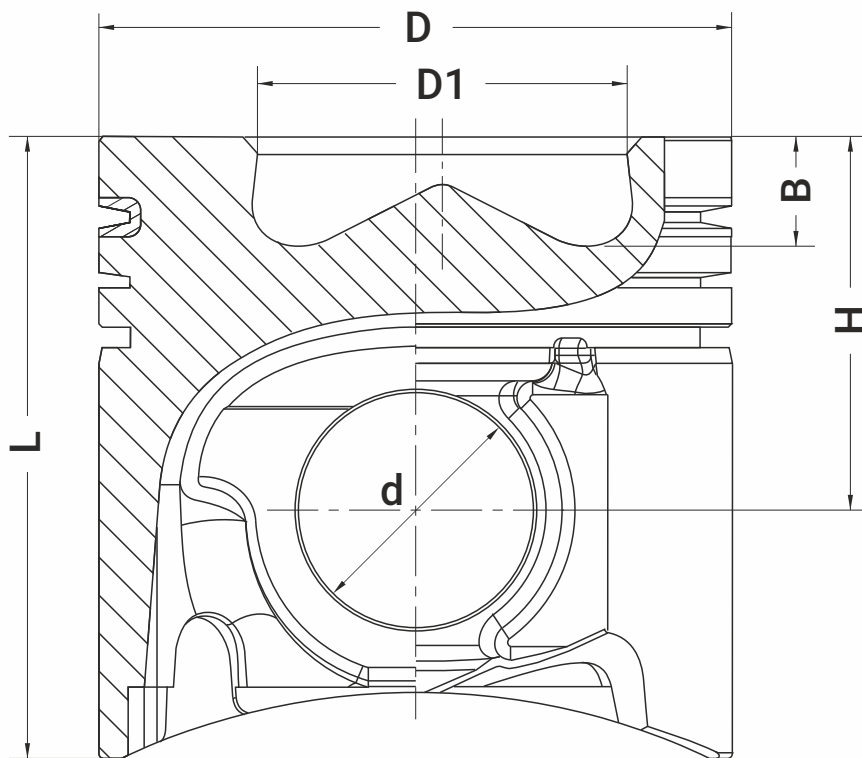
Новый поршневой комплект для двигателей КАМАЗ Евро-4



HA 044

Каталог продукции «Мотордеталь» пополнился новым поршнекомплетом 740.602-1000128-44 для двигателей экологического класса Евро-4:

740.602-360, 740.612-320, 740.622-280, 740.632-400, 740.642-420, 740.652-260, 740.662-300, 740.70-280, 740.71-320, 740.72-360, 740.73-400, 740.74-420, 740.75-440



D – 120 мм

d – 45

L – 118

H – 70,71

D1 – 66

B – 21,6

Техническое описание

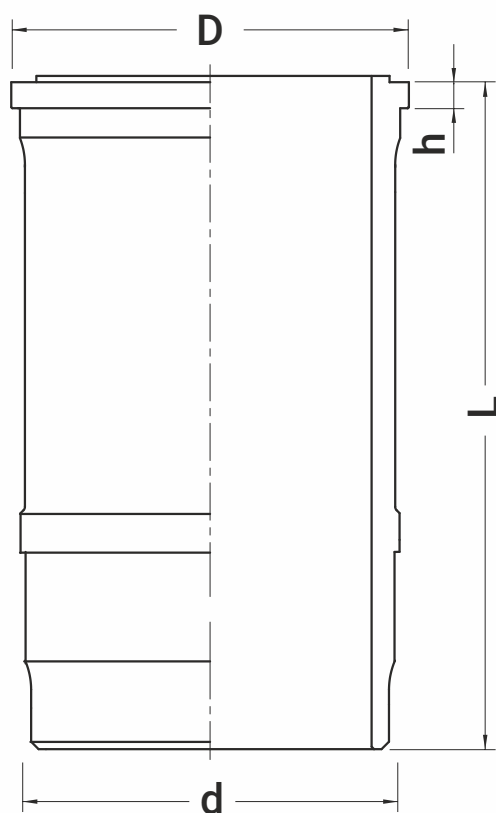
Поршни изготовлены из эвтектического сплава KS 1295 с повышенным содержанием меди, кремния и никеля, что придает особую прочность и жаростойкость.

В качестве антифрикционного покрытия используется покрытие NanofriKS, которое уменьшает коэффициент сухого трения и износа более чем на 50%.

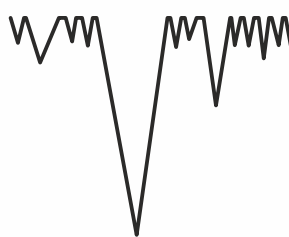


Гильзы цилиндра изготовлены из специального износостойкого чугуна, который устойчив к циклическим нагрузкам и не склонен к образованию трещин.

Гильзы обрабатываются методом платовершинного хонингования, что способствует оптимальному удержанию масла и снижению коэффициента трения. После такой обработки гильза и поршневые кольца прирабатываются друг к другу значительно быстрее, что существенно снижает износ деталей двигателя и повышает эффективность их работы.



Платовершинное хонингование



Традиционное хонингование



D – 146 мм

h – 10,3 мм

d – 134 мм

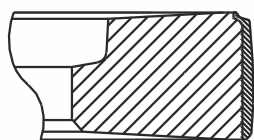
L – 224 мм



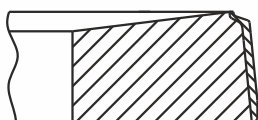
Боковые поверхности колец подвергаются фосфатированию. Фосфатное покрытие обеспечивает поршневому кольцу эффективную защиту от коррозии, снижает коэффициент трения и износа.

Рабочая поверхность верхнего компрессионного кольца имеет хромокерамическое покрытие - (СКС). Нижнее компрессионное и маслосъемное кольца имеют покрытие нанохром (ncMDChrome). В основе СКС - хром с содержанием наночастиц корунда, а ncMDChrome - хром с содержанием наночастиц твердого углерода (алмаза).

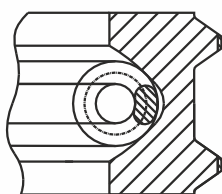
Данные покрытия позволяют значительно снизить трение и увеличить срок службы поршневых колец, а так же сетки хона гильзы цилиндра.

**h – 3,5 мм**

высокопрочный чугун,
хромокерамика, фосфатирование

**h – 3 мм**

высокопрочный чугун, нанохром,
фосфатирование

**h – 4 мм**

высокопрочный чугун, нанохром,
фосфатирование

Новый поршневой комплект для двигателей КАМАЗ Евро-4

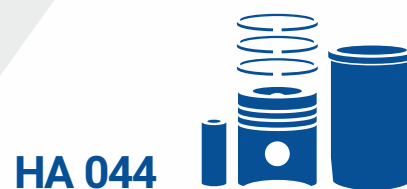


Таблица применимости

| Обозначение поршнекомплекта | Состав | Рабочий диаметр | Применяемость (двигатель) | Применяемость (модель ТС) |
|--------------------------------|---|-----------------|---|---|
| 740.602-1000128-44 (Дальнойой) | Поршень, гильза, палец, п/кольца, стопорные кольца, уплотнительные кольца | 120 | 740.602-360 740.612-320 740.622-280 740.632-400 740.642-420 740.652-260 740.662-300 740.70-280 740.71-320 740.72-360 740.73-400 740.74-420 740.75-440 | Грузовой автомобиль высокой проходимости КамАЗ-43114; Самосвал КамАЗ-65111, -65115; Седельный тягач КамАЗ-65116; Спец. шасси КамАЗ-6426. |

